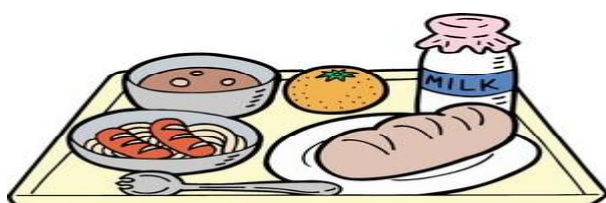


事務的なこと

給食費

給食費については、平成28年度までは、本校の指定する金融機関での「口座振替」による納入でしたが、平成29年度より無償化されました。



集金日

毎月5日が集金日になっています。5日が休日の場合は休日明けになります。担任より集金袋が配布されますので提出をお願いします。集金月は4月・8月・1月は除いた月になります。

教科書・副読本

教科書は無償(費用は国が負担)です。ただし、再給付はされません。紛失等した場合は購入していただくことになります。2学年以上にわたって使用する教科書(図工・生活・社会など)は、特に保管の注意が必要です。



学年の途中で転学した場合は、新しい学校で使っている教科書のうち、本校と違う教科書のみ無償給付されます。

転校手続き

転校される場合は、必要書類の作成や学級費等の精算を行いますので、できるだけ早く学校へ連絡してください。

※ 転居届は役場住民課での手続きとなります。

オクレンジャー

草津小学校では、保護者の方への連絡や学校への出欠連絡等に、一斉配信メール「オクレンジャー」を活用しています。入学式の日に各家庭へIDをお配りしますので、登録をお願いします。

オクレンジャーとは

○携帯電話やパソコンを通して、小学校・教育委員会・児童室等から緊急情報を受け取ることができます。

○IDは複数台での端末で利用が可能です。ご家族で活用ください。

○一斉連絡配信システムとして、多くの学校連絡網として活用されています。

PTA活動について

(令和8年度)

草津小学校PTAは、保護者と教職員が協力して、家庭・学校・地域における、子どもたちの幸福な成長を図ることを目的として、研修や親睦、学校行事への協力、家庭教育や社会教育等の活動を行っています。



PTA会費について

※PTA会員一世帯につき 年4,000円

(きょうだいがいる場合には、上の学年で集金します。)

※集金 各学級ごとに集金します。(5月 2,000円 9月 2,000円)

組織について

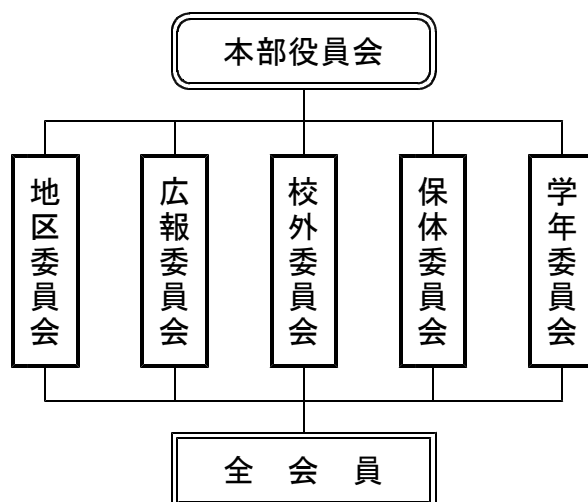
本部役員会と各種委員会が組織されます。

※本部役員は、全会員から推薦名簿を提出してもらい、指名委員会で協議し、総会にて承認され、決定されます。

※各種委員会への所属は、年度末に各地区に依頼し、地区会議等で決定されます。

※学年委員会は、2～6年生は、前年度末に新年度の委員を選出しています。

1年生は、新年度になってから立候補・推薦等から委員を選出しています。



主な活動

- ・地区委員会…地区行事・早朝美化活動・通学班編成等
- ・広報委員会…各学年でフォトアルバム作成
- ・校外委員会…温泉祭パトロール・街頭指導等の実施
- ・保体委員会…環境整備・普通救命講習会・運動会・マラソン大会・子天狗
各スキー大会への協力など
- ・学年委員会…学年行事・懇談会等への協力など
- ・ベルマーク…各学年ごとに作業日を決めて実施
(学校行事や学年行事のある日などに)